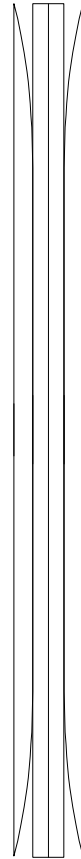
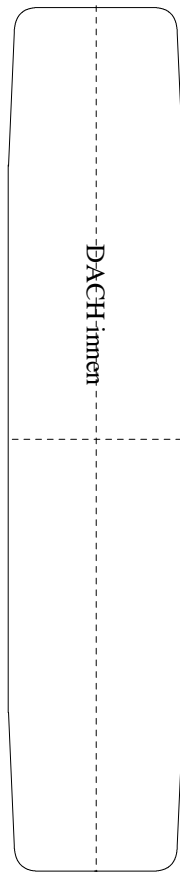
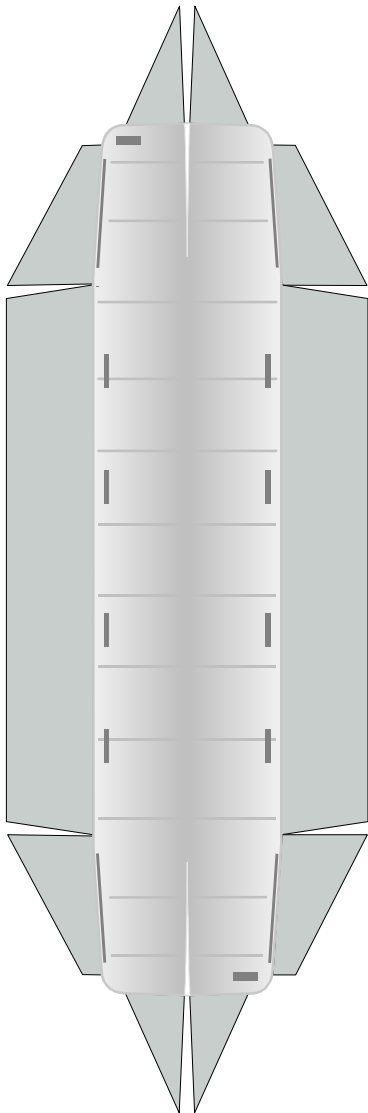


Kartonmodell Dresdner Beiwagen

Typ B6 Dresden

RDM Model 2009

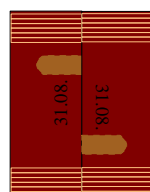
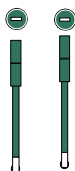
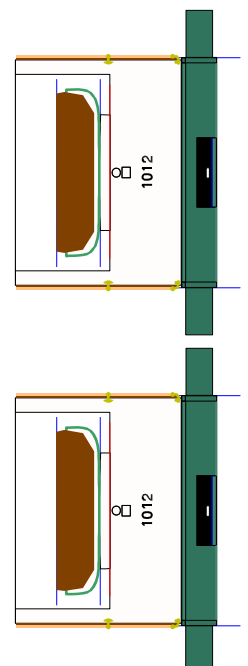
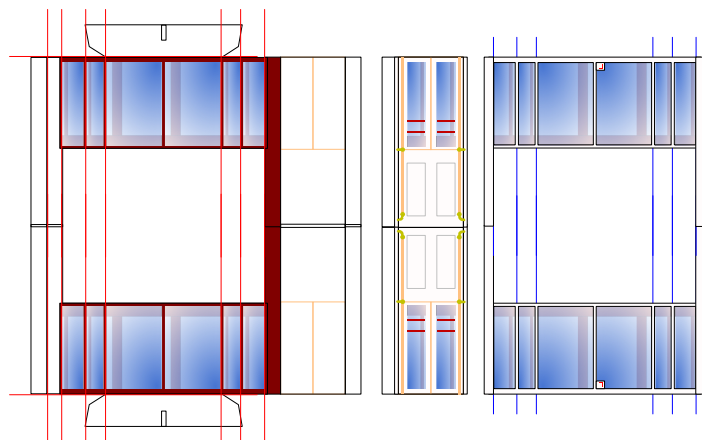


Ausdruck auf 160g Zeichenkarton oder Fotopapier

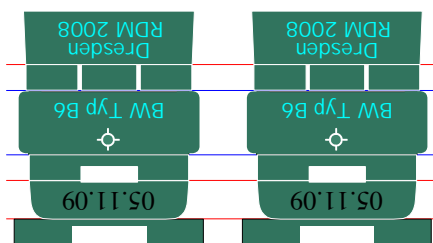
erst rillen (nicht ritzen),
wo möglich biegen,
dann mit Skalpell ausschneiden

blaue Linien von oben rillen,
rote Linien von unten rillen

Dach auf Schaumstoffunterlage
mit Zylinder vorbeiben, Perronfronten
um Dorn biegen



Teil 3.1



Wagenkasten Schablone für 0,5mm Karton

Dachversteifung im z.B. hinterer Karton von Zeichenblock

