

NGTDXDD by rdmodel 2020

Die hier abgebildeten Zeichnungen sind eigene Konstruktionen, mit denen ich den Straßenbahnwagen gebaut habe.

Sie sind nicht für eine allgemeine Nutzung optimiert. Wer das Modell dennoch bauen möchte, kann es gern probieren.

Ich stimme ausdrücklich der privaten, nicht der kommerziellen Nutzung zu.

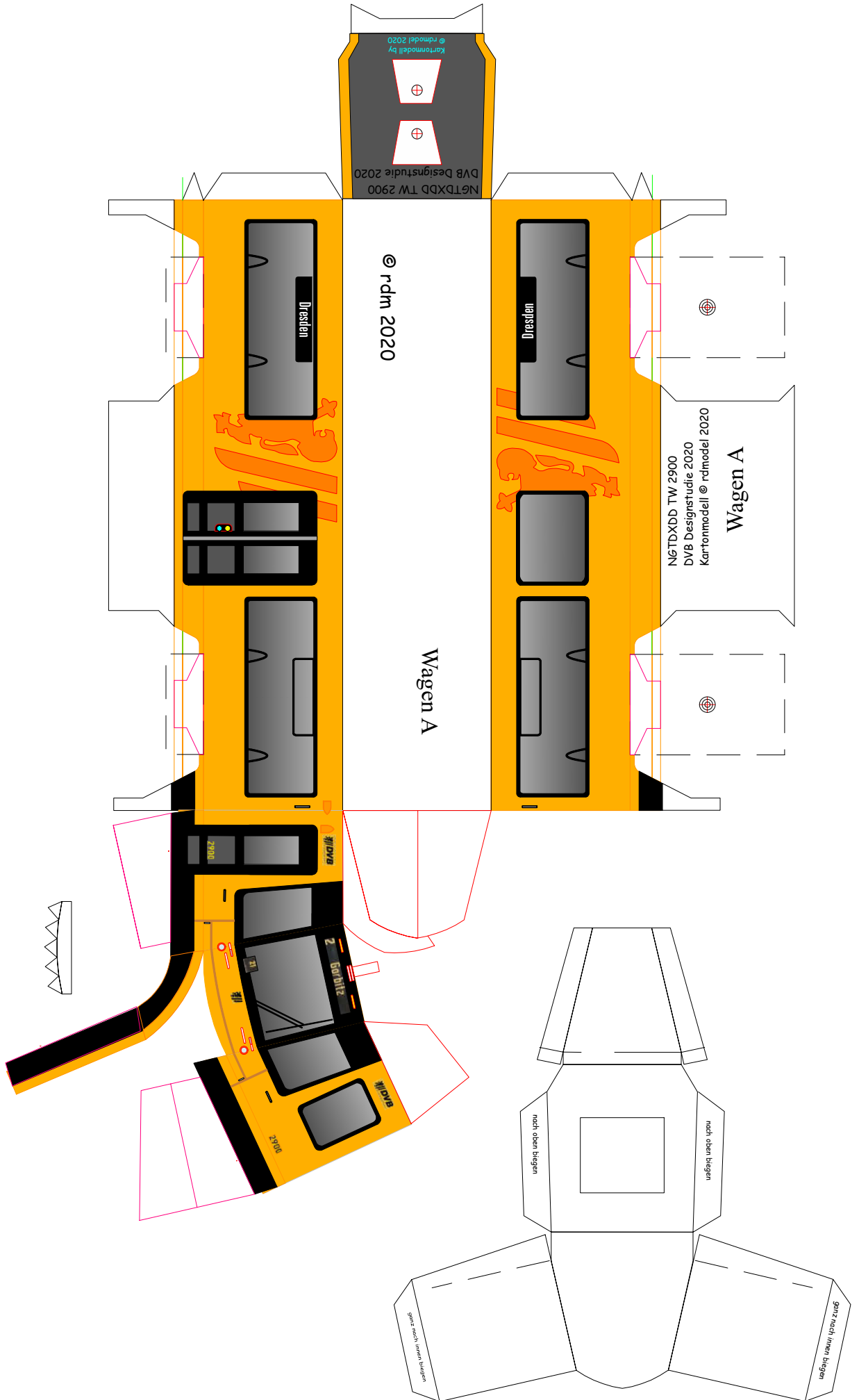
Fragen werde ich gern beantworten, sofern ich Zeit habe.

Das Kartonmodell muß auf Zeichenkarton oder anderes stärkeres Papier (190g/m^2) gedruckt und mit dem Stahllineal & Skalpell ausgeschnitten werden. Es empfiehlt sich, vor dem Schneiden die Biegekanten zu ritzen.

Für bewegliche Wagen habe ich Wagenkastenverstärkungen, Fahrgestelle & Faltenbälge aus andern Materialien hergestellt.

NGTDXDD by rdmodel 2020 Wagenkasten A

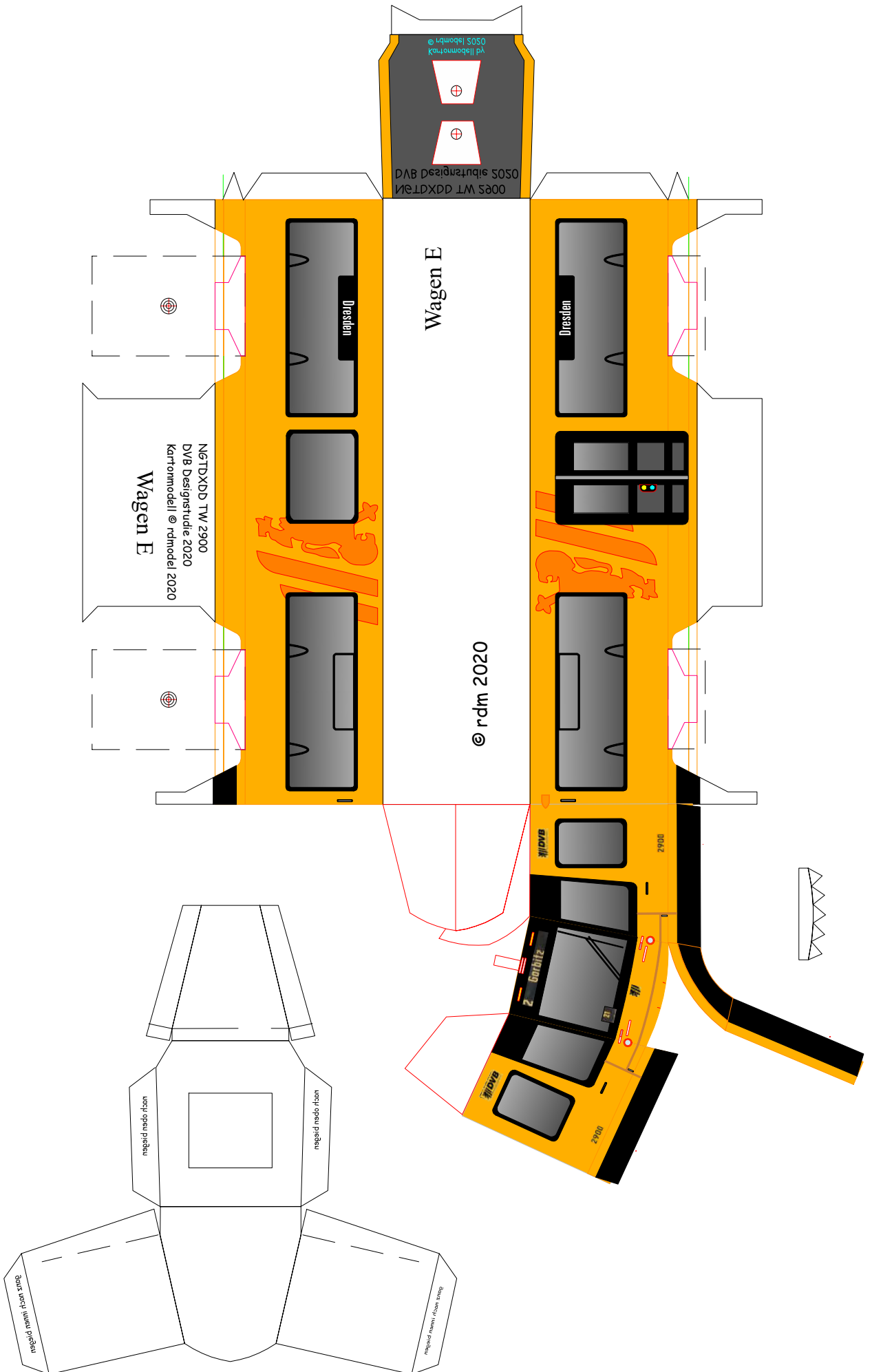
280,00 mm



160,00 mm

NGTDXDD by rdmodel 2020 Wagenkasten E

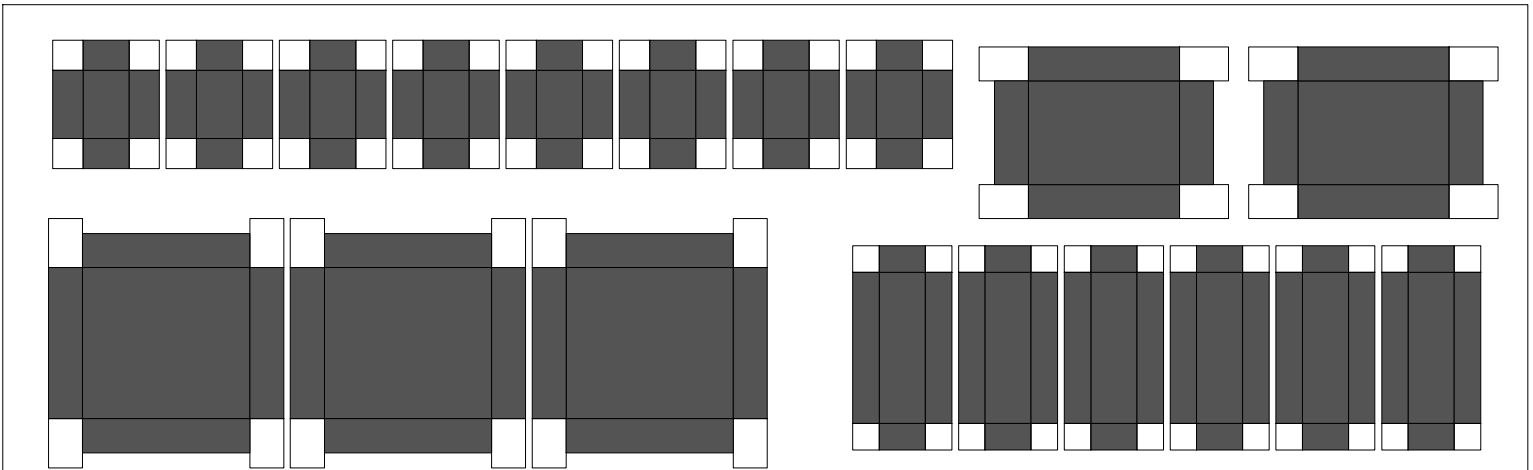
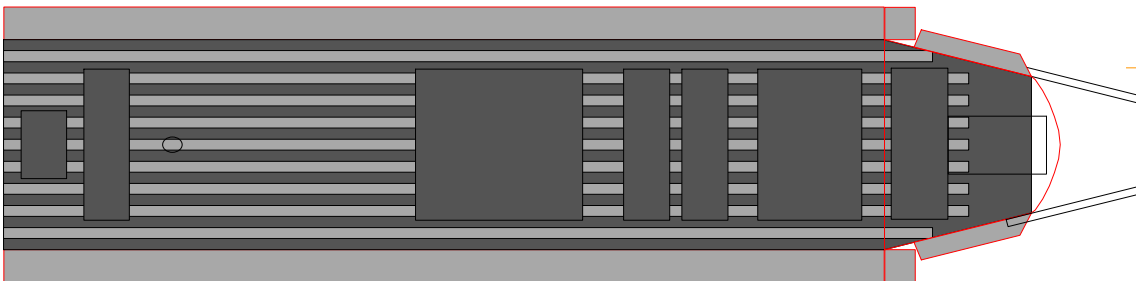
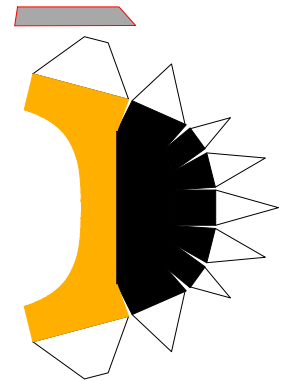
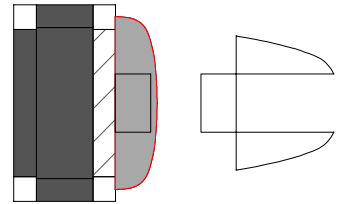
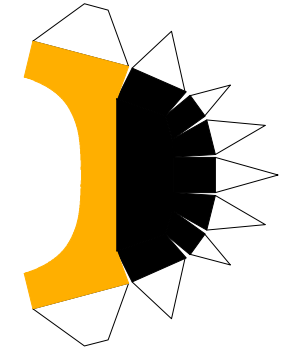
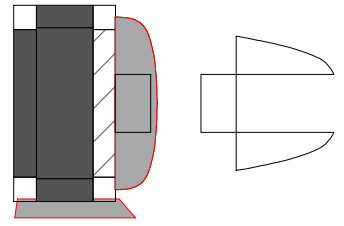
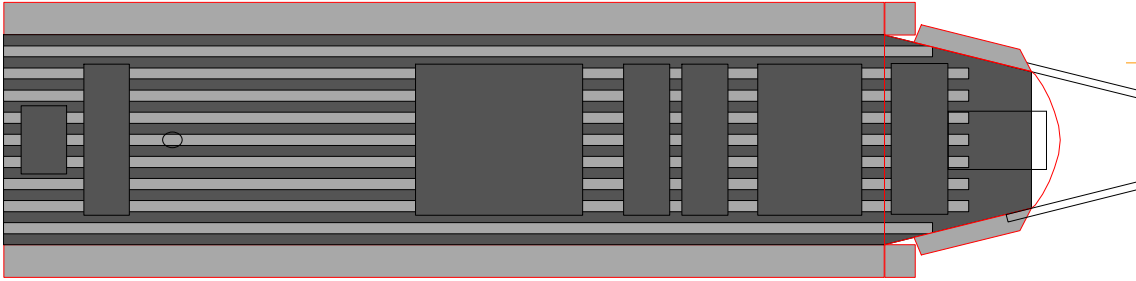
280,00 mm



160,00 mm

NGTDXDD by rdmodel 2020 Dächer A & E

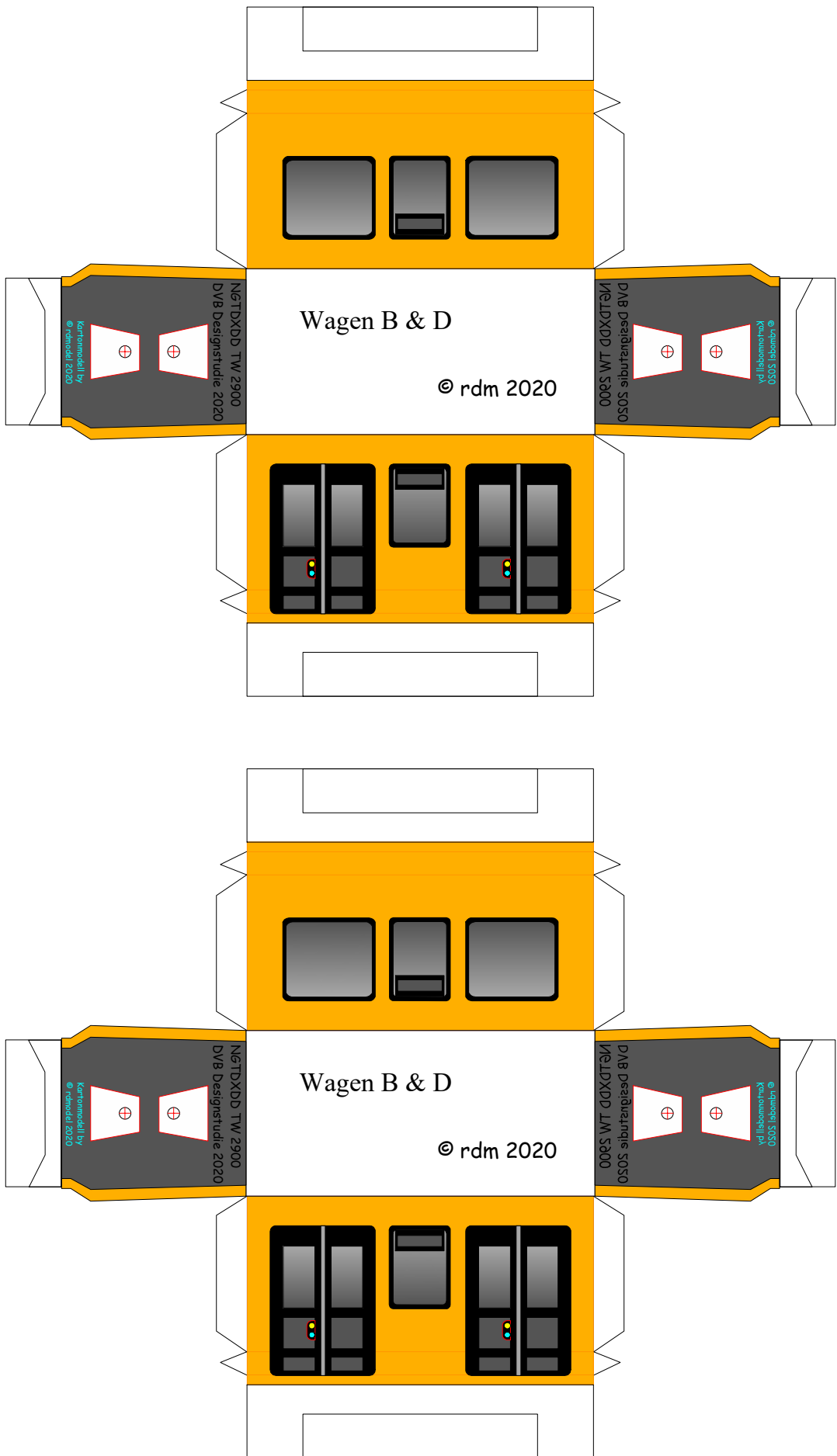
160,00 mm



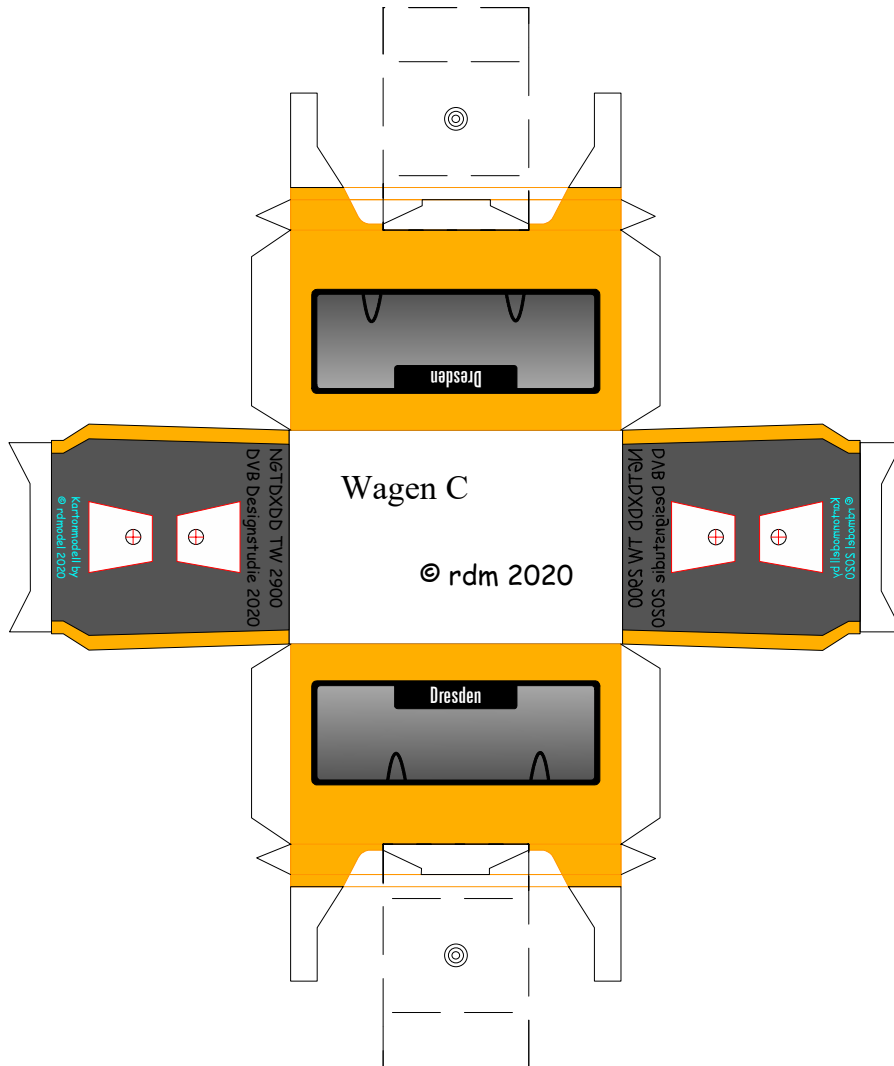
NGTDXDD by rdmodel 2020 Wagenkästen B & D

160,00 mm

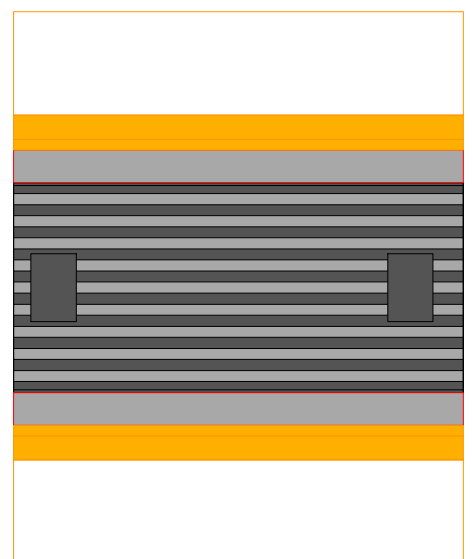
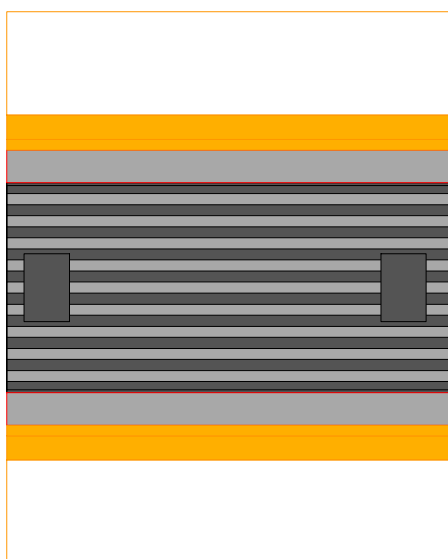
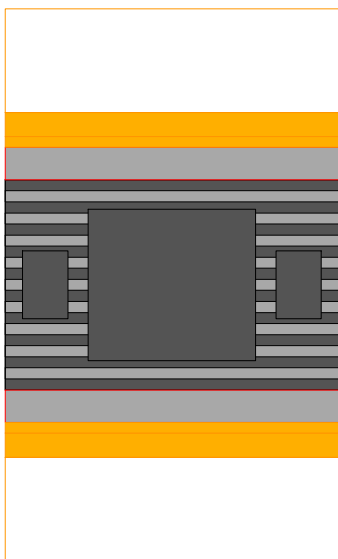
280,00 mm



NGTDXDD by rdmodel 2020 Wagenkasten C Dächer B; C; D



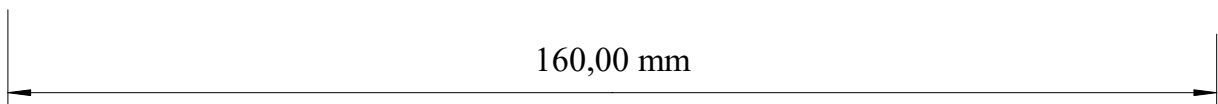
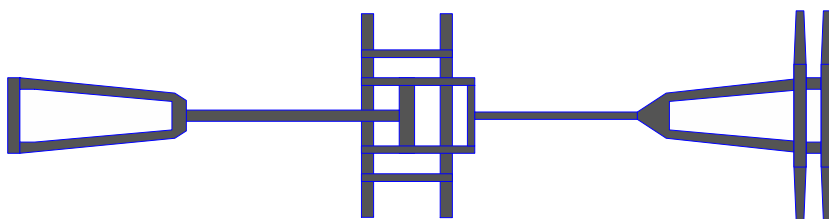
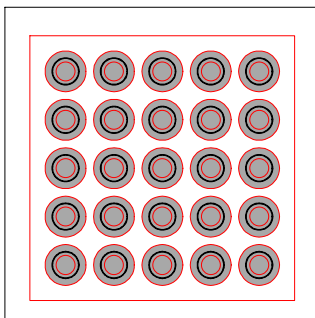
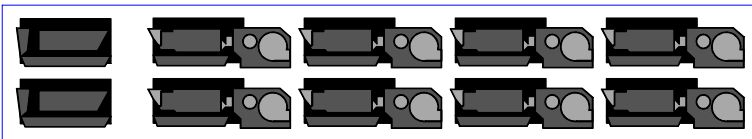
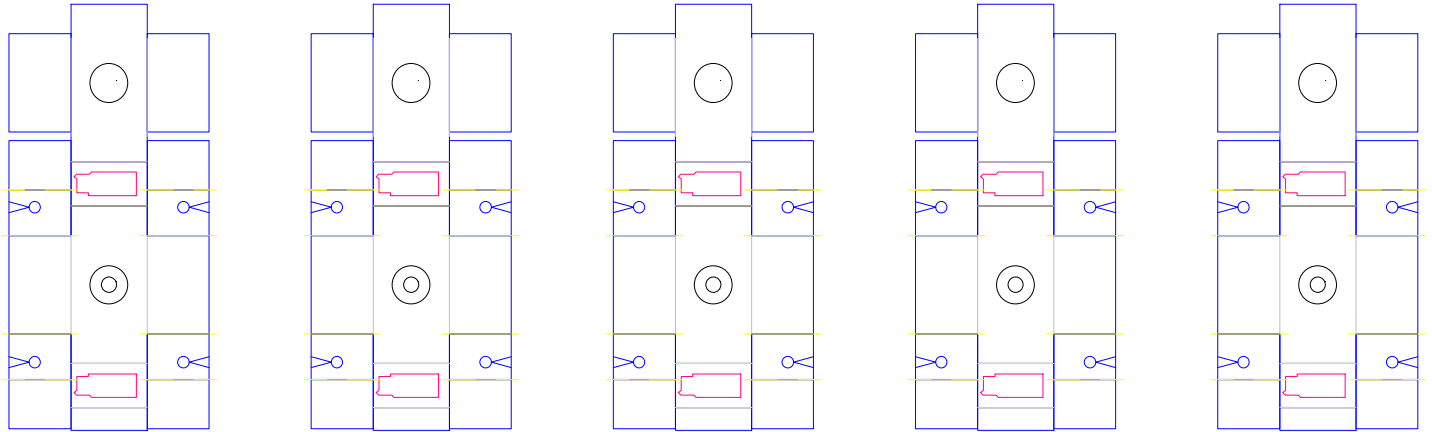
280,00 mm



160,00 mm

NGTDXDD by rdmodel 2020

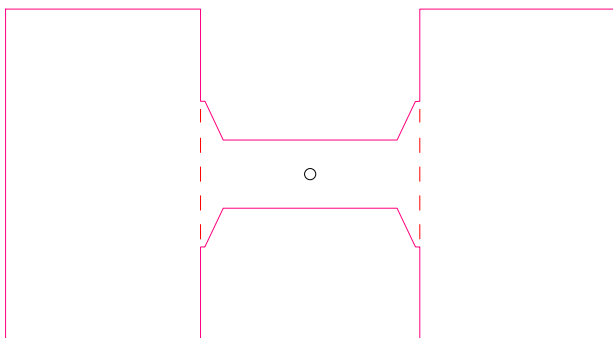
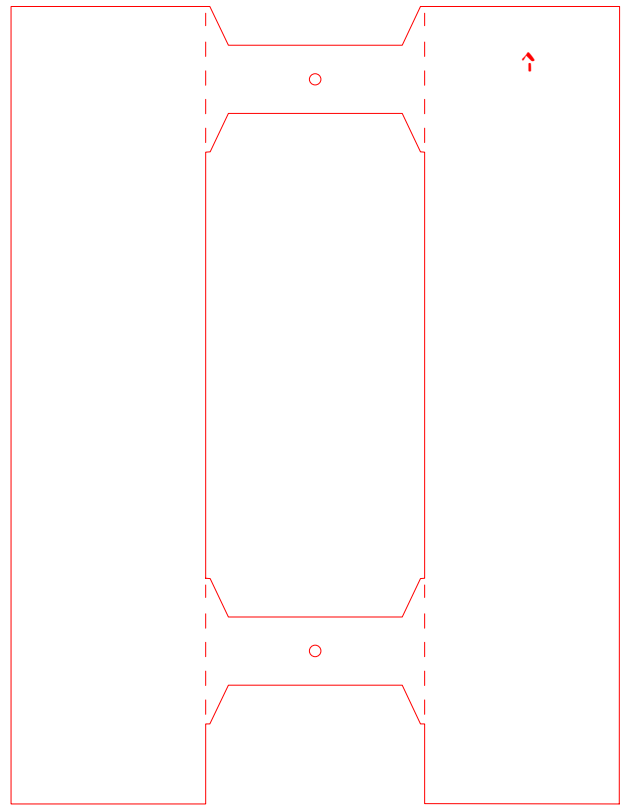
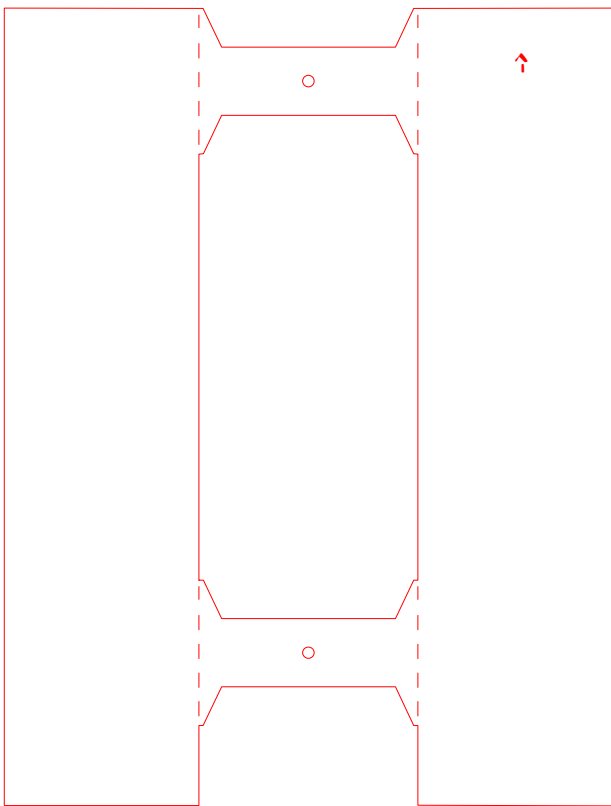
Drehgestelle, Bügel



NGTDXDD by rdmodel 2020

Wagenkastenverstärkung innen

die Verstärkungen bestehen aus 0,6mm Karton
(Pappen von den Zeichenkartonblöcken)



160,00 mm

NGTDXDD by rdmodel 2020

Faltenbalg

für bewegliche Modelle habe ich den Faltenbalg
aus lackiertem Zeitungspapier ausgelasert,
ansonsten reicht
normales Druckerpapier

